



BTA12-2C

## 产品特点

- >30A切换大容量
- >3mm接点接点间隙：8mm爬电距离
- >可选磁吹灭弧装置
- >初始介质耐压：继铁与相互绝缘导电元间之间4000V ms
- >LED指示类，显示线圈通电情况
- >多种引出端和安装方式

## 型号说明

编号说明	BTA12	-2C		S	-C	ML	-24VDC-F
系列:	BTA12						
触点形式	1Z:SDPDT 1X:SPNO 1Y:SPNC 2C:DPDT 2A:DPNO						
触点负载	空白Blank:30A						
引出端形式	S:6.3*0.8mm / S1:4.8*0.8mm/ S2:4.8*0.5mm/ P1:2.3*0.8mm / P2:1.2*0.8mm						
外壳样式	C:标准型普通外壳 C1:侧面法兰外壳 C3:顶端法兰外壳 C4:卡轨外壳						
选配	M: 手动测试按钮 (未选 : 表示无手动测试按钮) L: LED指示灯 (未选 : 表示无LED指示灯) B: 磁铁灭弧 (仅对2C直流负载) 注 : AC指示灯为红色 DC指示灯为绿色						
线圈电压Coil voltage	A: AC交流 DC: DC直流 (6-110VDC 6-240VAC) 空白:B级线圈130度 F : F级线圈155度						

## >产品性能

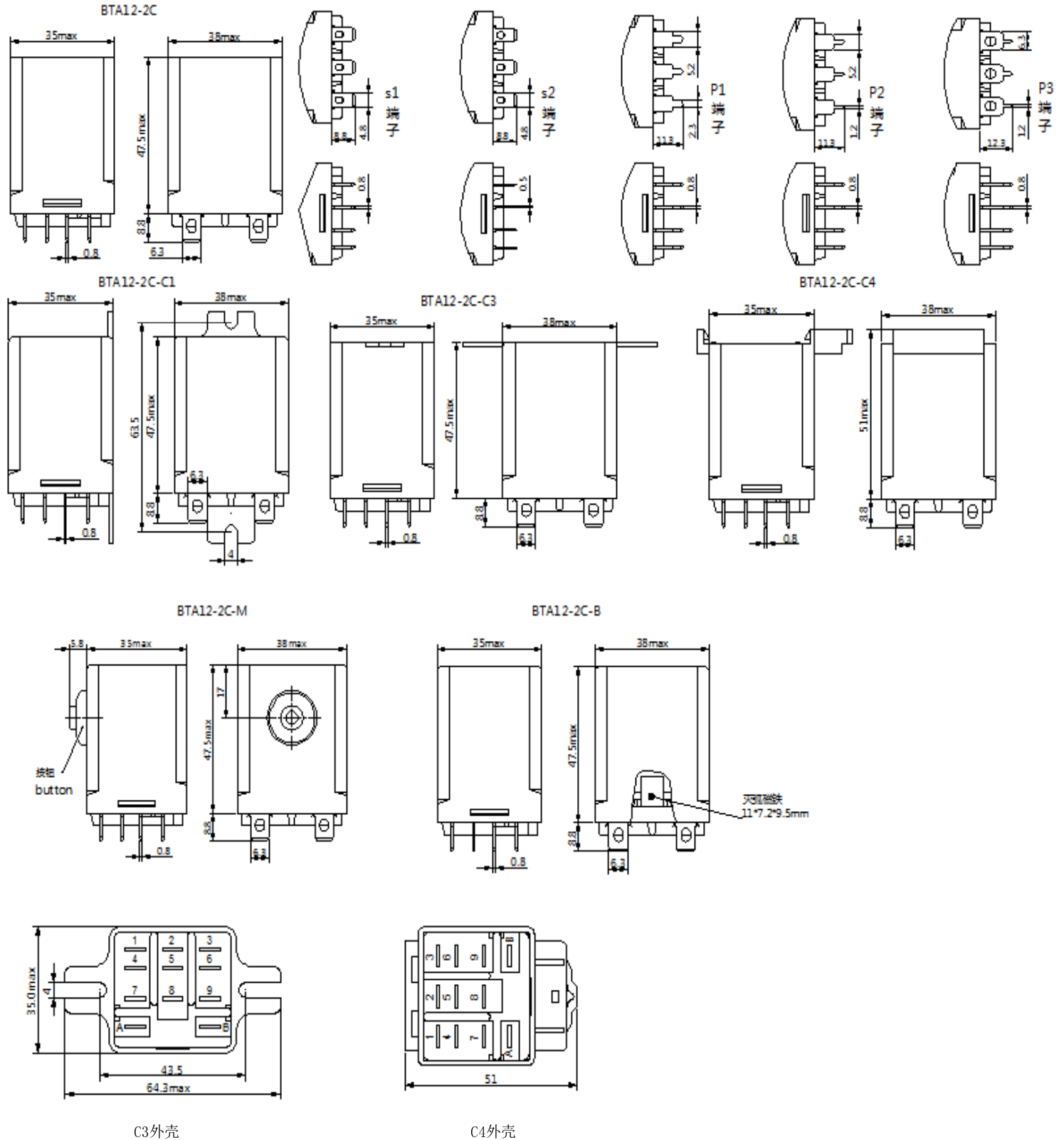
触点	型式	1Z/1X/1Y	2C/2A
	负载	阻性	30A @28VDC/600VAC
	马达	1hp@120VAC 2hp@208-600VAC	
	切换功率	840W/18000VA	
	接触电阻 (初始)	≤50mΩ	
	接点材料	AgCdO	
	电气寿命	10,000 ops	
	机械寿命	1000,000 ops	
	吸合电压 (23℃)	DC: ≤80% (额定电压), AC: ≤85% 50/60HZ (额定电压)	
	释放电压 (23℃)	DC: ≥10% (额定电压), AC: ≥30% 50/60HZ (额定电压)	
	最大电压 (23℃)	110% (额定电压)	
	绝缘电阻 Insulation resistance	1000MΩ @500VDC	
线圈功率	DC(W)	2.0W	
	AC(VA)	3.0VA	
	吸合时间(额定电压)	AC≤30ms DC≤20ms	
	释放时间(额定电压)	AC≤25ms, DC≤15ms	
初始耐压	同极触点之间	2500VAC, 1Min (漏电流1mA)	
	异极触点之间	2500VAC, 1Min (漏电流1mA)	
	线圈与触点间	4000VAC, 1Min (漏电流1mA)	
	环境温度	-30℃~+65℃ (AC/DC) (无结冰、无结露)	
	环境湿度	5%RH~85%RH	
	大气压力	86-106KPa	
	冲击稳定性	98m/s <sup>2</sup>	
	耐冲击强度	980m/s <sup>2</sup>	
	耐振动	10Hz~55Hz, Double amplitude 1.0mm	
	安装方式	插入式&PCB式可选	
	体积	35mm×35mm ×56.3mm	
	重量	约88g	

## >线圈规格表 (环境温度+ 23℃)

额定电压 (V)		工作电压 (V)	释放电压 (V)	最大电压(V)	线圈电阻(Ω) ±10%
DC	6VDC	≤80%	≥10%	110%	18.7
	12VDC				51
	24VDC				230
	48VDC				1050
	110VDC				6300
AC	6VAC	≤85%	≥30%		3.1
	12VAC				13.5
	24VAC				54
	120VAC				1270
	240VAC				5400

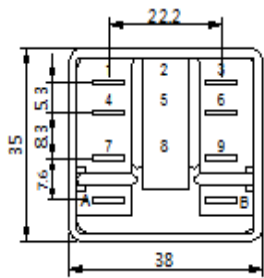
备注：最大电压是指继电器在短时间内能够承受的最大电压值。

## >外形图尺寸 (mm)

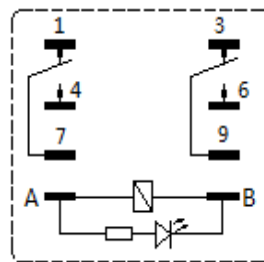
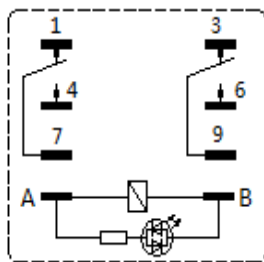


2C/DC

2C/AC



BTA12-2C/2A/1Z/1X/1Y

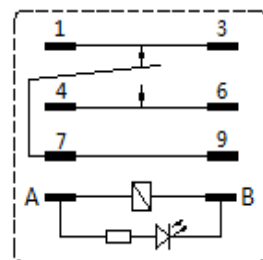
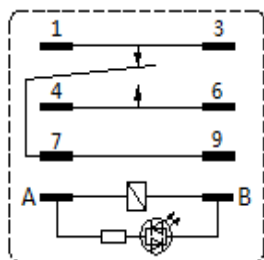
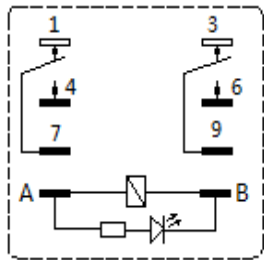
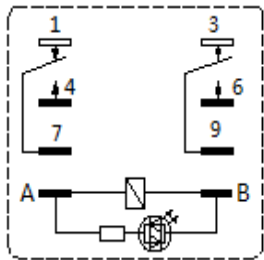


2A/DC

2A/AC

1Z/DC

1Z/AC

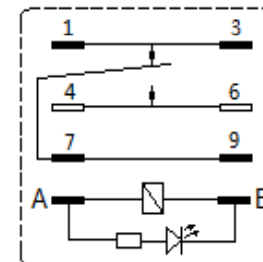
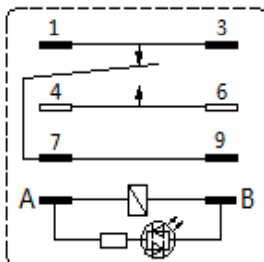
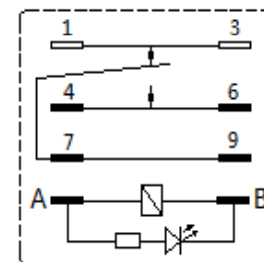
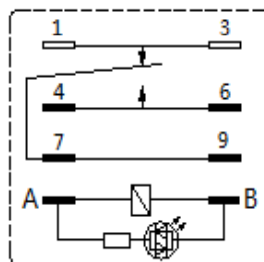


1X/DC

1X/AC

1Y/DC

1Y/AC



>>>其它可选插座 (相关参数见BTA3插座说明)



BTA3-11A