

>>>通用型大功率继电器(BTA5)



广州茂冠电子科技
MAO CROWN TECHNOLOGY



BTA5-1Z



产品特点

- >30A切换大容量
- >多种接点形式：1A/1B/1C/2A/2B/2C/3A/3B/3C
- >可选镀金触点型
- >LED指示灯：显示线圈“接通”或都“断开”状态
- >手动按钮：线圈不通电情况下，允许手动操作手动按钮，适用于调试人员手动测试电路

型号说明

编号说明	BTA5	-1X		S	-C	ML	-24VDC
系列: BTA5							
触点形式 1X:SPNO 1Y:SPNC 1Z:SPDT							
触点负载 空白Blank:30A							
引出端形式 S:6.3*0.8mm / S1:4.8*0.8mm/ S2:4.8*0.5mm/ P1:2.3*0.8 / P2:1.2*0.8mm							
外壳样式 C:标准型普通外壳 C1:侧面法兰外壳 C3:顶端法兰外壳 C4:卡轨外壳							
选配 M: 手动测试按钮 (未选 : 表示无手动测试按钮) L: LED指示灯 (未选 : 表示无LED指示灯) 注 : AC指示灯为红色 DC指示灯为绿色							

线圈电压Coil voltage

A: AC交流 DC: DC直流 (6-110VDC 6-240VAC)

>产品性能

触点	型式	1X	1Y	1Z
	负载	阻性	30A @28VDC/300VAC	
	马达	1hp @120VAC 1-1/2hp@200-600VAC		
	切换功率	840W/9000VA		
	接触电阻 (初始)	≤50mΩ		
	接点材料	AgCdO 银镉		
	电气寿命	10,000 ops		
	机械寿命	1000,000 ops		
吸合电压 (23℃)		DC: ≤80%(额定电压), AC: ≤85% 50/60HZ(额定电压)		
释放电压 (23℃)		DC: ≥10%(额定电压), AC: ≥30% 50/60HZ(额定电压)		
最大电压 (23℃)		110% (额定电压)		
绝缘电阻 Insulation resistance		1000MΩ @500VDC		
线圈功率	DC(W)	1.2-1.5W		
	AC(VA)	3.0-3.4VA		
吸合时间(额定电压)		AC≤30ms DC≤20ms		
释放时间(额定电压)		AC≤25ms, DC≤15ms		
初始耐压	同极触点之间	1000VAC,1Min (漏电流1mA)		
	异极触点之间	1500VAC,1Min (漏电流1mA)		
	线圈与触点间	1500VAC,1Min (漏电流1mA)		
环境温度		-30℃~+60℃ (AC/DC) (无结冰、无结露)		
环境湿度		5%RH~85%RH		
大气压力		86-106KPa		
冲击稳定性		98m/s ²		
耐冲击强度		980m/s ²		
耐振动		10Hz~55Hz, Double amplitude 1.0mm		
安装方式		插入式&PCB式可选		
体积		35mm×35mm ×53mm		
重量		约87g		

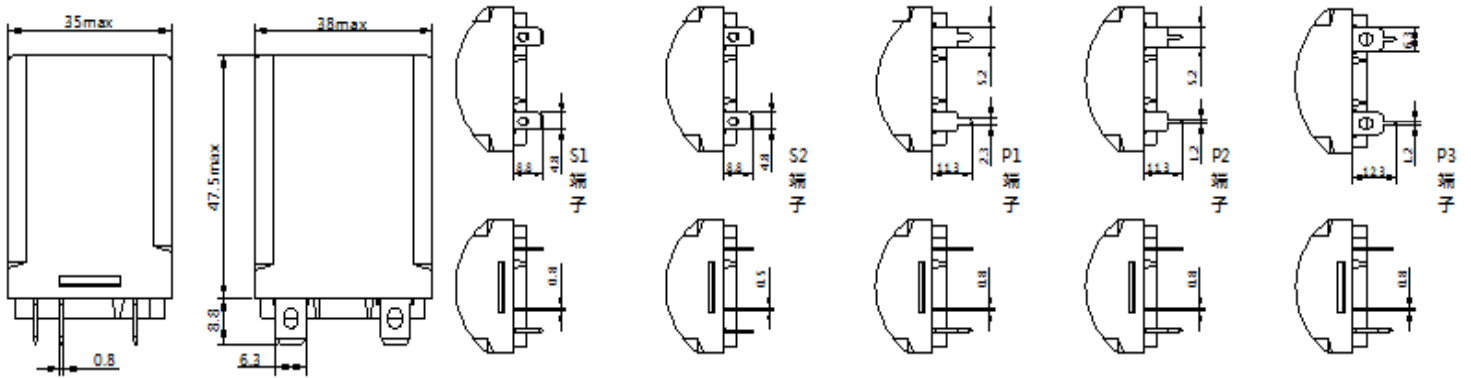
>线圈规格表 (环境温度+ 23℃)

额定电压 (V)		工作电压 (V)	释放电压 (V)	最大电压(V)	线圈电阻(Ω) ±10%
DC	6VDC	≤80%	≥10%	110%	32
	12VDC				120
	24VDC				472
	48VDC				1800
	110VDC				10000
	120VDC				10000
AC	6VAC	≤85%	≥30%		4.2
	12VAC				18
	24VAC				72
	110VAC				1580
	120VAC				1700
	220VAC/230VAC				5500
	240VAC			7200	

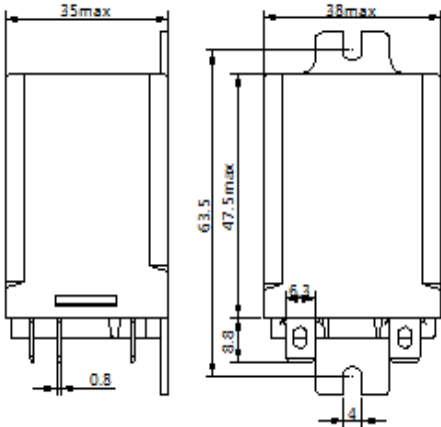
备注：最大电压是指继电器在短时间内能够承受的最大电压值。

>外形图尺寸 (mm)

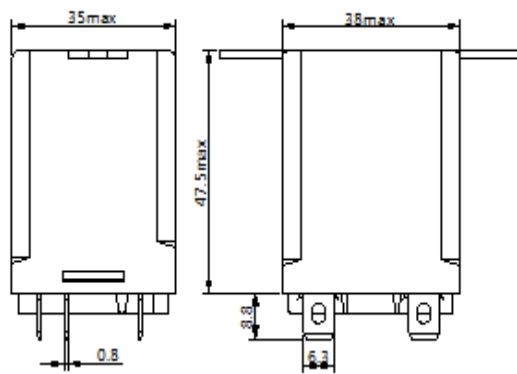
BTAS-1Z-S



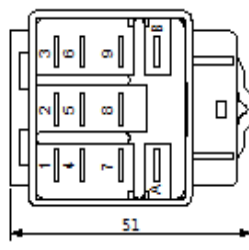
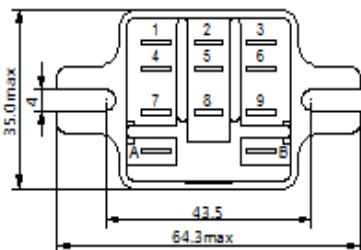
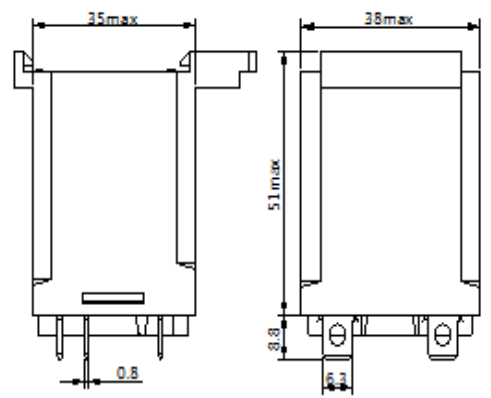
BTAS-1Z/1X/1Y-C1

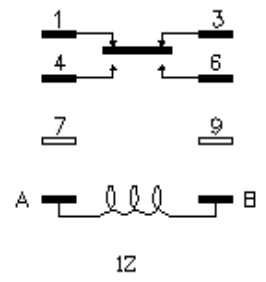
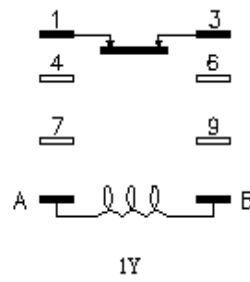
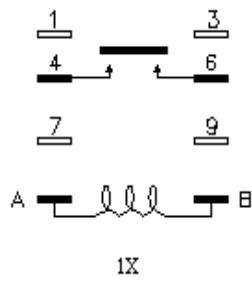
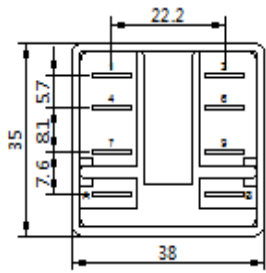


BTAS-1Z/1X/1Y-C3



BTAS-1Z/1X/1Y-C4





>>>其它可选插座 (相关参数见BT33插座说明)



BT33-11A